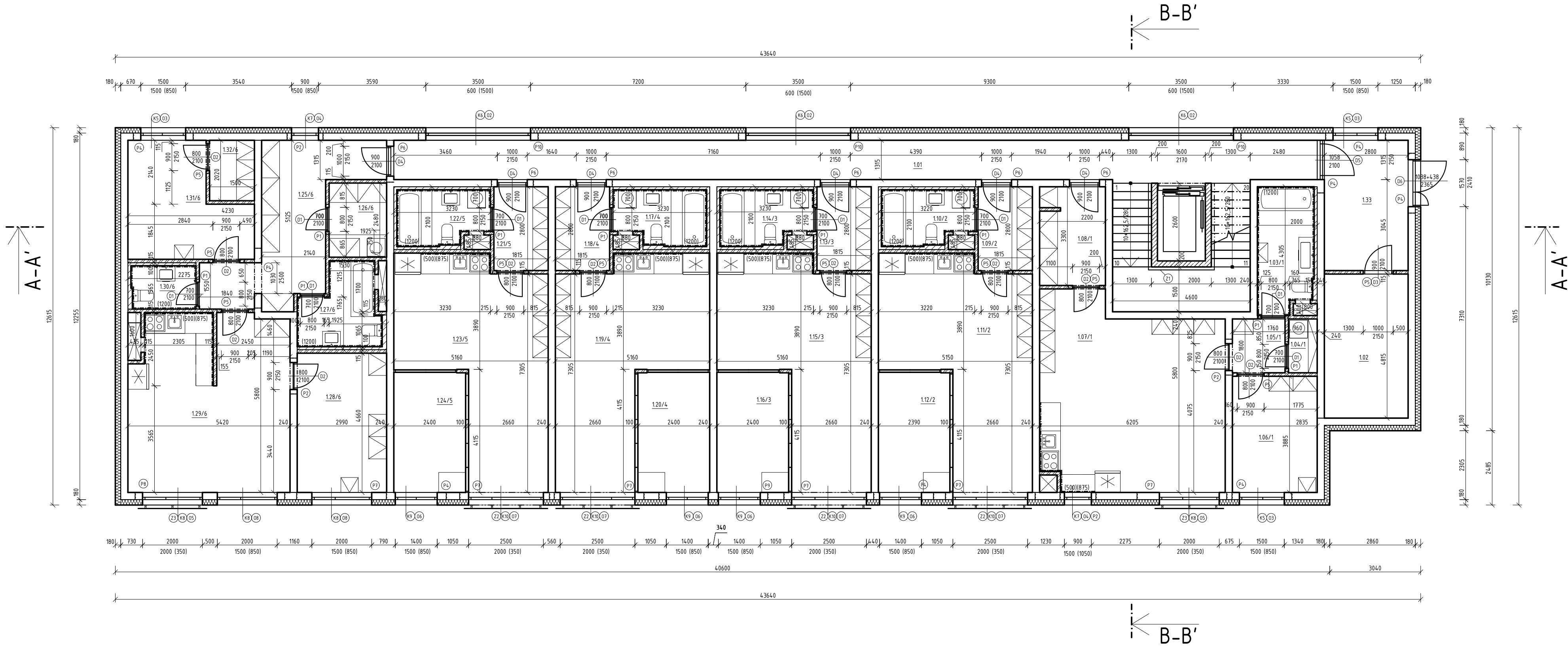


1NP  
1:100



LEGENDA MATERIÁLŮ

- VAPENÍPÍSKOVÉ ZDÍVO, H. 240mm  
SILKA TEMPO 240 (20-2,0), 498x240x600 mm
- PÓROBETONOVÉ ZDÍVO, H. 100, 150mm  
YTONG KLASIK 100, YTONG KLASIK 150
- VAPENÍPÍSKOVÉ ZDÍVO, H. 115mm  
SILKA KSRP 115 (12-1,4), 498x125x248 mm
- ŽELEZOBETON  
BETON ZÁKLADŮ C35/45, OCEĽ B500B  
BETON STROPNÍ DESKY, PRŮVLAKŮ A SCHODIŠTĚ C30/37, OCEĽ B500B
- TEPELNÁ IZOLACE NA BÁZI MINERÁLNÍCH VLÁKEN, 180mm  
DOPORUČENÁ HUSTOTA KOTEVNÍ min 6ks/m2

TABULKA PŘEKLADŮ

OZN.	POPIS	POČET KUSŮ
P1	XELLA, PREFABRIKOVANÝ BETONOVÝ PŘEKLAD NBP 115-1000	9
P2	XELLA, PREFABRIKOVANÝ BETONOVÝ PŘEKLAD X4 NBP 60-1200	4
P4	XELLA, PREFABRIKOVANÝ BETONOVÝ PŘEKLAD X4 NBP 60-2000	8
P5	XELLA, PREFABRIKOVANÝ BETONOVÝ PŘEKLAD NBP 115-1200	10
P6	XELLA, PREFABRIKOVANÝ BETONOVÝ PŘEKLAD X4 NBP 60-1400	6
P7	XELLA, PREFABRIKOVANÝ BETONOVÝ PŘEKLAD X4 NBP 60-3000	6
P8	PROFIL HEA 240 VÁLCOVANÝ ZA TEPLA DÉLKA 5000 MM	1
P9	PROFIL HEA 240 VÁLCOVANÝ ZA TEPLA DÉLKA 3640 MM	1
P10	PROFIL HEA 240 VÁLCOVANÝ ZA TEPLA DÉLKA 4000 MM	3

LEGENDA ZNAČEK

- Okenní plastové výplně
- Dveřní výplně
- Překlady
- Klempířské prvky
- Zámečnické prvky
- Výtahová šachta

TABULKA MÍSTNOSTÍ

Č.	NÁZEV MÍSTNOSTI	PLOCHA m²	S.V (m)	PODLAHA	STĚNY	STROP
1.01	CHODBA A SCHODIŠTĚ	58.84	2.89	KERAMICKÁ DLAŽBA	MALBA	AKRYL. ULTRA MATNÁ BARVA
1.02	KOLÁRNA, KOČÁRKÁRNA	13.49	2.89	KERAMICKÁ DLAŽBA	MALBA	AKRYL. ULTRA MATNÁ BARVA
1.03/1	KOUPELNA, WC	7.76	2.89	KERAMICKÁ DLAŽBA	KERAMICKÝ OBKLAD	AKRYL. ULTRA MATNÁ BARVA
1.04/1	KOMORA	1.73	2.89	KERAMICKÁ DLAŽBA	MALBA	AKRYL. ULTRA MATNÁ BARVA
1.05/1	CHODBA	3.17	2.89	LAMINÁTOVÁ PODLAHA	MALBA	AKRYL. ULTRA MATNÁ BARVA
1.06/1	LOŽNICE	11.01	2.89	LAMINÁTOVÁ PODLAHA	MALBA	AKRYL. ULTRA MATNÁ BARVA
1.07/1	OBYTNÝ PROSTOR	37.71	2.89	LAMINÁTOVÁ PODLAHA	MALBA	AKRYL. ULTRA MATNÁ BARVA
1.08/1	PŘEDSÍN	7.18	2.89	LAMINÁTOVÁ PODLAHA	MALBA	AKRYL. ULTRA MATNÁ BARVA
1.09/2	PŘEDSÍN	5.08	2.89	LAMINÁTOVÁ PODLAHA	MALBA	AKRYL. ULTRA MATNÁ BARVA
1.10/2	KOUPELNA, WC	5.43	2.89	KERAMICKÁ DLAŽBA	KERAMICKÝ OBKLAD	AKRYL. ULTRA MATNÁ BARVA
1.11/2	OBYTNÝ PROSTOR	30.08	2.89	LAMINÁTOVÁ PODLAHA	MALBA	AKRYL. ULTRA MATNÁ BARVA
1.12/2	LOŽNICE	9.60	2.89	LAMINÁTOVÁ PODLAHA	MALBA	AKRYL. ULTRA MATNÁ BARVA
1.13/3	PŘEDSÍN	5.08	2.89	LAMINÁTOVÁ PODLAHA	MALBA	AKRYL. ULTRA MATNÁ BARVA
1.14/3	KOUPELNA, WC	5.45	2.89	KERAMICKÁ DLAŽBA	KERAMICKÝ OBKLAD	AKRYL. ULTRA MATNÁ BARVA
1.15/3	OBYTNÝ PROSTOR	30.20	2.89	LAMINÁTOVÁ PODLAHA	MALBA	AKRYL. ULTRA MATNÁ BARVA
1.16/3	LOŽNICE	9.60	2.89	LAMINÁTOVÁ PODLAHA	MALBA	AKRYL. ULTRA MATNÁ BARVA
1.17/4	KOUPELNA, WC	5.45	2.89	KERAMICKÁ DLAŽBA	KERAMICKÝ OBKLAD	AKRYL. ULTRA MATNÁ BARVA
1.18/4	PŘEDSÍN	5.08	2.89	LAMINÁTOVÁ PODLAHA	MALBA	AKRYL. ULTRA MATNÁ BARVA
1.19/4	OBYTNÝ PROSTOR	30.20	2.89	LAMINÁTOVÁ PODLAHA	MALBA	AKRYL. ULTRA MATNÁ BARVA
1.20/4	LOŽNICE	9.60	2.89	LAMINÁTOVÁ PODLAHA	MALBA	AKRYL. ULTRA MATNÁ BARVA
1.21/5	PŘEDSÍN	5.08	2.89	LAMINÁTOVÁ PODLAHA	MALBA	AKRYL. ULTRA MATNÁ BARVA
1.22/5	KOUPELNA, WC	5.45	2.89	KERAMICKÁ DLAŽBA	KERAMICKÝ OBKLAD	AKRYL. ULTRA MATNÁ BARVA
1.23/5	OBYTNÝ PROSTOR	30.20	2.89	LAMINÁTOVÁ PODLAHA	MALBA	AKRYL. ULTRA MATNÁ BARVA
1.24/5	LOŽNICE	9.60	2.89	LAMINÁTOVÁ PODLAHA	MALBA	AKRYL. ULTRA MATNÁ BARVA
1.25/6	PŘEDSÍN	17.11	2.89	LAMINÁTOVÁ PODLAHA	MALBA	AKRYL. ULTRA MATNÁ BARVA
1.26/6	KOMORA	4.77	2.89	LAMINÁTOVÁ PODLAHA	MALBA	AKRYL. ULTRA MATNÁ BARVA
1.27/6	KOUPELNA, WC	6.49	2.89	KERAMICKÁ DLAŽBA	KERAMICKÝ OBKLAD	AKRYL. ULTRA MATNÁ BARVA
1.28/6	DĚTSKÝ POKOJ	13.93	2.89	LAMINÁTOVÁ PODLAHA	MALBA	AKRYL. ULTRA MATNÁ BARVA
1.29/6	OBYTNÝ PROSTOR	31.15	2.89	LAMINÁTOVÁ PODLAHA	MALBA	AKRYL. ULTRA MATNÁ BARVA
1.30/6	WC	3.15	2.89	KERAMICKÁ DLAŽBA	KERAMICKÝ OBKLAD	AKRYL. ULTRA MATNÁ BARVA
1.31/6	LOŽNICE	13.38	2.89	LAMINÁTOVÁ PODLAHA	MALBA	AKRYL. ULTRA MATNÁ BARVA
1.32/6	ŠATNA	3.03	2.89	LAMINÁTOVÁ PODLAHA	MALBA	AKRYL. ULTRA MATNÁ BARVA
1.33	ZÁDVEŘÍ	12.21	2.89	KERAMICKÁ DLAŽBA	MALBA	AKRYL. ULTRA MATNÁ BARVA

POZNÁMKY:

- NÁROŽÍ OMÍTANÝCH STĚN BUDOU ZPEVNĚNA OMÍTKAŘSKÝMI OCHRANNÝMI PROFILY.
- SKLADBA SCHODIŠTĚ VĚTNĚ ŽB MEZIPODESTY BUDE NÁSLEDUJÍCÍ: PREFABRIKOVANÉ SCHODIŠTĚVÉ RAMENO/ŽB MEZIPODESTA + PENETRAČNÍ NÁTĚR + KERAMICKÁ DLAŽBA LEPENÁ SYSTÉMOVÝM LEPIDLEM NA CEMENTOVÉ BÁZI H. 5+10mm
- PŘÍČKY BUDOU VYZDĚNÝ CCA 20MM POD MONOLITICKOU STROPNÍ KONSTRUKCI, VZNIKLÁ MEZERA BUDE VYPLNĚNA DLE PŘEDPISŮ VÝROBCE SYSTÉMU S OHLEDEM NA AKUSTIKU STĚNY. V PŘÍPADĚ POŽÁRNÍCH STĚN BUDE KONSTRUKCE DOPLNĚNA MATERIÁLEM S POŽADOVANOU POŽÁRNÍ OODLNOSTÍ.
- OBEZDĚNÍ ŠACHET BUDE PŘEVEDENOU AŽ PO DOKONČENÍ VŠECH TRAS INSTALACÍ.
- REVIZNÍ DVĚŘKA U INSTALAČNÍCH ŠACHET BUDOU OSAZENA SPODNÍ HRANOU VE VÝŠCE 1200MM, U KUCHYŇNÍCH BUDOU OSAZENA VE VÝŠCE NAD PRACOVNÍ DESKOU.
- KERAMICKÝ OBKLAD PŘEDSTĚN BUDE PŘEVEDEN VĚ. PLOCHY PARAPETU.
- PŘECHOD RŮZNÝCH DRUHŮ PODLAHOVÝCH KRYTIN ZAJIŠTĚN PŘECHODOVOU LIŠTOU
- PŘECHOD RŮZNÝCH DRUHŮ PODLAHOVÝCH KRYTIN ZAJIŠTĚN PŘECHODOVOU LIŠTOU
- NAD OTVORY KDE JSOU NAVRŽENÉ HEA 240 PŘEKLADY - OBEZDÍ CHLAMÍ A OBALÍ RABICOVÝM PLETIVEM.
- SKLADBA PŘEDSTĚV V KOUPELNÁCH A WC BUDE NÁSLEDUJÍCÍ: YTONG KLASIK 100 / YTONG KLASIK 150 + VÁPENNÁ OMÍTKA + PENETRACE + FLEXIBILNÍ LEPIDLO + KERAMICKÝ OBKLAD.
- VŠECHNY PŘEDSTĚNY BUDOU VYZDĚNÝ DO VÝŠKY 1200mm

0,000 = 350,150 m n.m., B.p.v. / SOUŘADNICOVÝ SYSTÉM S-JTSK		FAKULTA STAVEBNÍ Ústav pozemního stavebnictví	
PŘEDMĚT	BAKALÁŘSKÁ PRÁCE	FORMÁT	4x4
VYPRACOVAL	VITALII PALAMARCHUK	DATUM	25.05.2025
VEDOUcí PRÁCE	prof. Ing. Miroslav Novotný, CSc.	STUPEŇ PD	DPS
STAVEBNÍK	INDASTRIK s.r.o	MERÍTKO	Č. VÝKRESU D.1.1.3.2
MÍSTO STAVBY	RYCHNOV NAD KNĚŽNOU		
NÁZEV STAVBY	BYTOVÝ DOM - RYCHNOV NAD KNĚŽNOU		
STAVEBNÍ OBJEKT	S01		
ČÁST	D.1.1 ARCHITEKTONICKO-STAVEBNÍ ŘEŠENÍ		
OBSAH:	PŮDORYS 1 NP		